

Al Ejecutar XBRL Express presenta el mensaje

“Could not create the Java Virtual Machine”

Cuando se da doble clic sobre el ícono del escritorio, o sobre el acceso directo en el menú de inicio, o sobre el ejecutable en la carpeta donde está instalado.



Se despliega un mensaje como el relacionado a continuación:



CAUSAS Y MANEJO

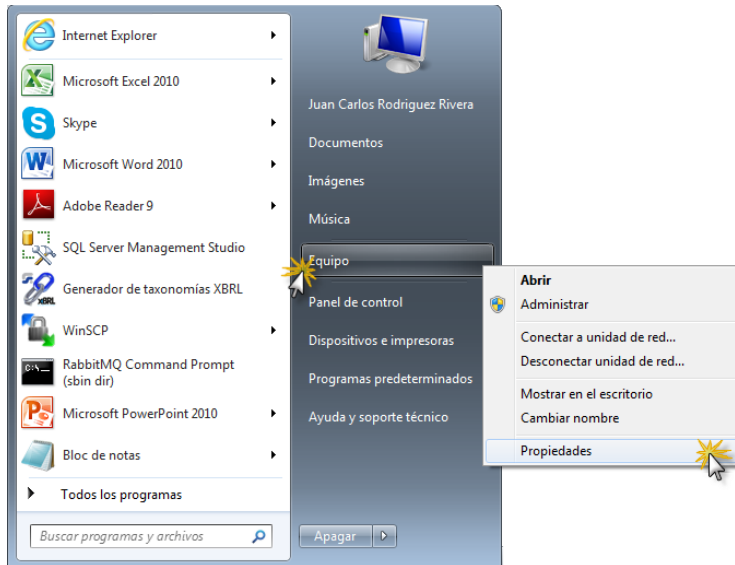
Existen múltiples posibles causas para este comportamiento, en este documento no centraremos en las dos principales.

Para cualquiera de las dos es necesario tener claro si el sistema operativo funciona a 32 bits o a 64 bits. A continuación se describen los pasos necesarios al respecto.

1. Pulsar sobre el botón de inicio de Windows



2. Pulsar con el botón derecho del mouse sobre el texto “Equipo”.
3. Pulsar sobre la opción “Propiedades del nuevo menú desplegado”



4. Verificar los bits a los que funciona el sistema operativo

[Ver información básica acerca del equipo](#)

Edición de Windows

Windows 7 Enterprise
Copyright © 2009 Microsoft Corporation. Reservados todos los derechos.
Service Pack 1



Sistema

Evaluación: Evaluación de la experiencia en Windows

Procesador: Intel(R) Core(TM) i5-3470 CPU @ 3.20GHz 3.20 GHz

Memoria instalada (RAM): 8,00 GB (7,88 GB utilizable)

Tipo de sistema: Sistema operativo de 64 bits

Lápiz y entrada táctil: La entrada táctil o manuscrita no está disponible para esta pantalla

Configuración de nombre, dominio y grupo de trabajo del equipo

Nombre de equipo: S026292

Nombre completo de equipo: S026292.supersociedades.local

Descripción del equipo:

Dominio: supersociedades.local

[Cambiar configuración](#)

Activación de Windows

Windows está activado

Id. del producto: 55041-007-1918952-86542 [Cambiar la clave de producto](#)



[Obtener más información en línea...](#)

CAUSAS

Causa 1

El computador donde se encuentra instalado de XBRL Express presenta situaciones con la máquina virtual de Java.

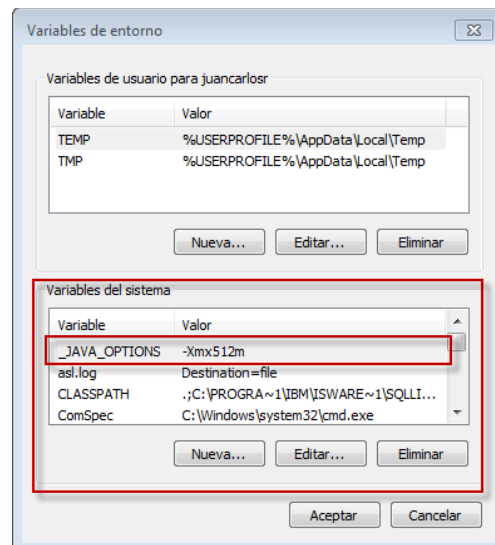
Tratamiento de la causa 1

SOLUCION 1

Configurar variable de entorno.

1. Abrir el Panel de control
2. Sistema
3. Configuración Avanzada del Sistema
4. Variables de entorno
5. En Variables del sistema, dar clic en Nueva
6. Nuevo Nombre de variable: `_JAVA_OPTIONS`
7. Nuevo Valor de variable: `-Xmx512m`
8. Dar clic en Aceptar

La ventana de variables de entorno debe desplegar la nueva variable de la siguiente forma:



9. Reiniciar el computador y volver a ejecutar

SOLUCION 2

No es una solución como tal, pero permite generar un archivo que puede ayudar a identificar la situación:

1. Abrir el "Símbolo del sistema" como administrador.
 - a. Windows 7:
 - i. Presionar la tecla Windows del teclado para que aparezca el menú Inicio (o hacer clic en Inicio)
 - ii. Clic en "Todos los programas > Accesorios"
 - iii. Clic derecho sobre el "Símbolo del sistema" y

- iv. Clic en "Ejecutar como administrador"
- b. Windows 8:
 - i. Presionar la tecla Windows y simultáneamente la tecla X
 - ii. clic sobre "Símbolo de Sistema (Administrador)"
- 2. Ubicarse en la carpeta donde está instalado IExpress
(Generalmente c:\Program Files\ Reporting Standard XBRL)
- 3. Digitar el comando "Iexpress.exe --rs-debug"

Este comando ejecutará el programa XBRL Express en un modo especial.
- 4. Ubicar en la misma carpeta el archivo con nombre "rs-launch.log"
- 5. Enviar el archivo "rs-launch.log" a la cuenta de correo de soporte para consultar la situación y establecer la causa de no ejecución